

# AIM – передовое решение учета электроэнергии для АММ (автоматическое считывание и управление измерениями)

The Landis+Gyr Enermet joint  
forces - solid solutions for  
metering and energy management



## Почему именно решение Landis+Gyr Enermet?

- Наиболее опытный и верный провайдер системы АММ
  - Наша основная сфера деятельности - учет электроэнергии
  - Широко признанная и финансово стабильная компания
  - Крупнейшая компетентная технологическая мощность в отрасли
  - Более чем 20-летний опыт в области АММ-решений
  - Сотни АММ-систем в коммерческом использовании
  - Миллионы проданных измерительных устройств АММ
- Локальное присутствие и компетентность мирового масштаба
  - Быстрое адаптирование решений к местным бизнес-условиям
  - Сильная позиция на активном рынке АММ
  - Наш большой международный опыт, передовые методы и технологии – к услугам заказчиков



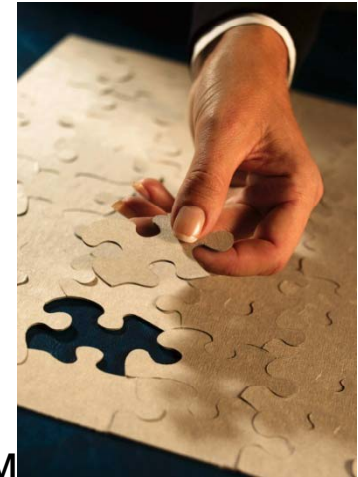


# ENERMET

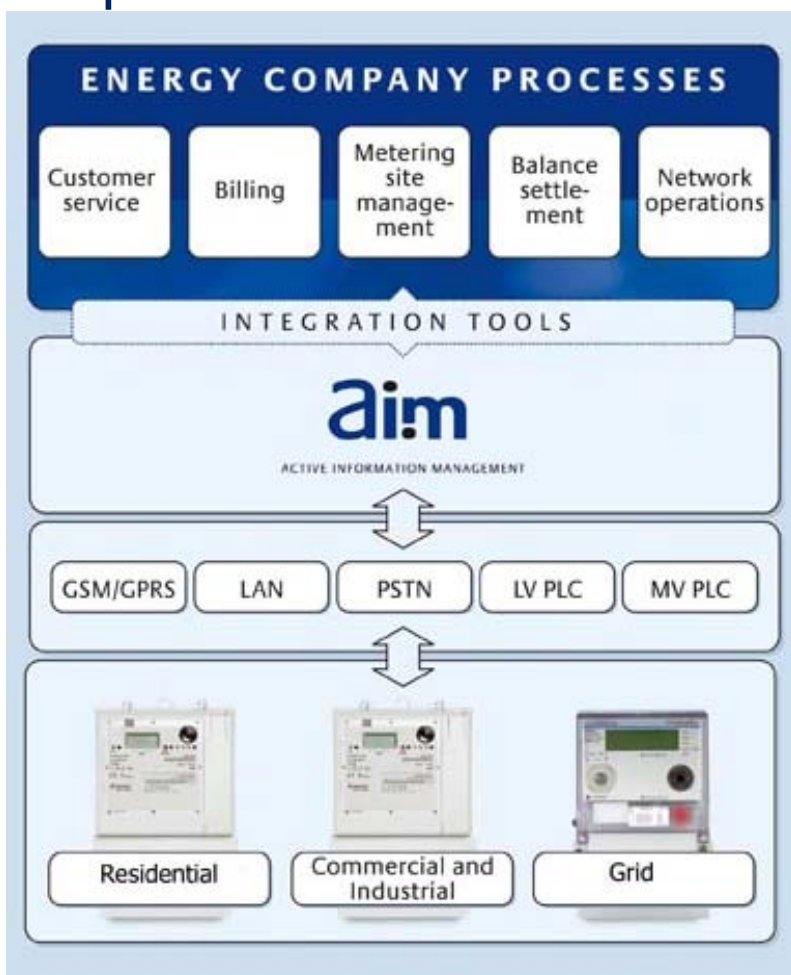
## Наши решения совершенствуют коммерческую деятельность ключевых заказчиков

Улучшенная коммерческая деятельность заказчика благодаря AIM-решению:

- Достоверная и своевременная учетная информация для Балансовых расчетов
- Точное выставление счетов эффективное взыскание долгов
- Контроль за исполнением контрактов с меньшим количеством ручной работы
- Дополнительные услуги заказчикам (управление нагрузкой, тревожная сигнализация, и т.д.)
- Контроль доставки на уровне точки измерения (качество электроэнергии, сигнал отключения подачи энергии)
- Надежная информация по монтажу и простое управление каналами связи



## Единое и оптимизированное Комплексное учетное решение



### Цельная системная интеграция

Уникальная интеграционная платформа (AIMIA) для создания полнофункциональной, двусторонней интегрированной учетной инфраструктуры для коммерческих систем энергетических компаний.

### Современная передовая АММ

Система четвертого поколения с повышенной способностью обслуживать все необходимые энергокомпаниям технологические операции. Высоко специализирована на крупномасштабной деятельности.

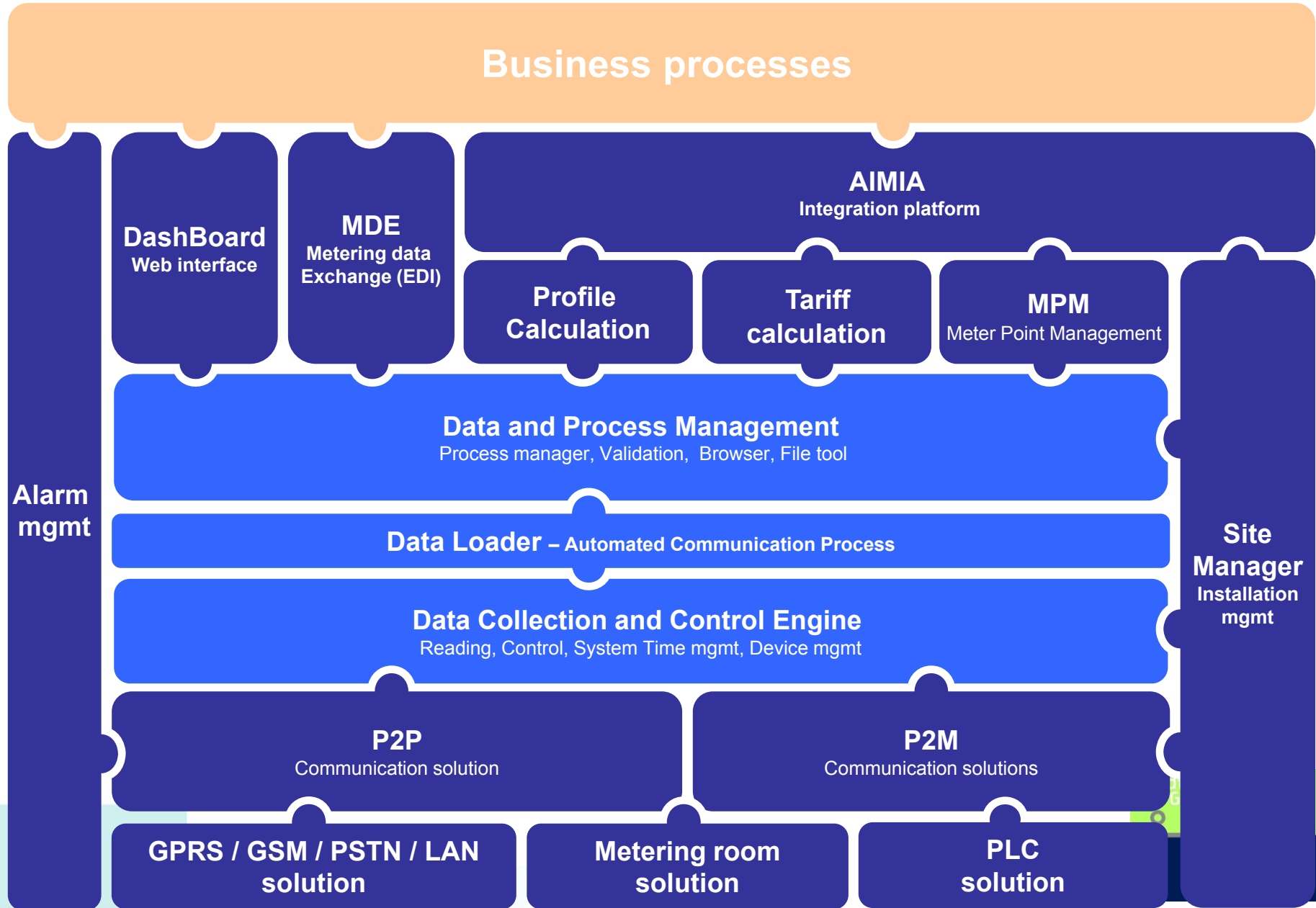
### Эффективная система связи

Гибкая система связи, гарантирующая рентабельные решения для каждого сегмента конечных потребителей.

### Измерительные приборы мирового класса

Полный ассортимент отвечающих всем требованиям учетных организаций счетчиков для каждого сегмента конечных потребителей.

# AIM applications serving business processes



## Уникальная функциональность AIM

- Прикладные системы для сбора данных и управления нагрузкой (Расширенное AMR)
  - Плановое считывание, прямое считывание, повторное считывание, контроль заданий по считыванию
  - Advanced group handling for various reading purposes
  - Универсальные функции контроля
  - Широкий выбор средств связи гарантирует оптимальные затраты за срок службы
- Прикладные системы управления данными (AMM)
  - Validation, tariff calculation, profile calculation, Power quality information
- Платформа системной интеграции (AIMIA)
  - Двусторонние интероперабельные системные интерфейсы
- Workflow concept for combining processes into automatic, seamless information flows
- Unique DataMax architecture for unlimited system scalability
- System applications for automatic metering information (AIM Dashboard)
  - Customer Service, Managerial reporting
- Tools for deployment and maintenance work management (AIM Местный администратор)

## Неограниченная масштабируемость через революционную архитектуру DataMax

---

- Unlimited scalability by splitting processing to multiple AMR
- Possibility for separate deployment environment
- Possibility for regional AMR's
- Possibility for dedicated AMR's for different usage (for ex. DH and electricity customers in separate AMR's)
- Possibility for dedicated AMR for different communication technologies
- Possibility to integrate to third party AMR engines
- Single access point to all data

## AIM Integration Application (AIMIA)

---

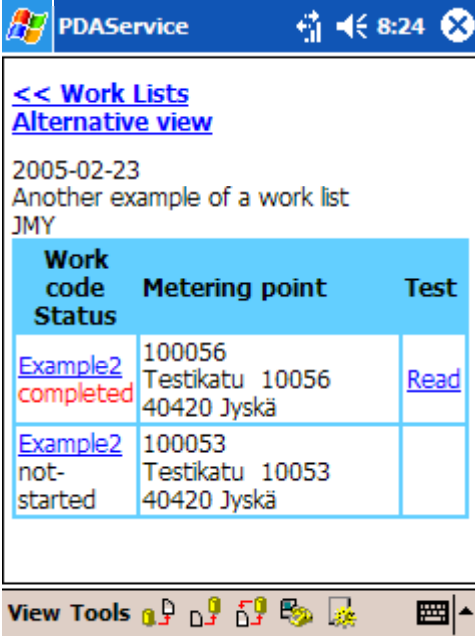
- Unique integration platform for connecting Enermet AMM system to energy company's other IT systems
  - Seamless two-way integration for key system functions
  - Standardized interfacing technologies, such as SQL, XML, Web services
  - Fast adaptation to different external systems
- Successfully implemented in many customer cases
- Enables development of optimal processes and guarantees full benefit of system investment

**Enermet AIM Advanced Metering system is a fully integrated and operational part of the customer's business critical processes ensuring reliability and effectiveness**



# AIM Site Manager

- Tools for automatic installation work flow and information management
- Minimises the installation costs and secures the efficient resource allocation
- Minimises the need for manual tasks
- Minimises the need for revisits
- Automatic and secure installation value chain
- Secure information management during the process
- Flexible to adapt to meet local requirements and working methods
- Secure and reliable installation information exchange between Advanced AMR and other systems



PDAService 8:24

<< Work Lists  
Alternative view

2005-02-23  
Another example of a work list  
JMY

Work code	Metering point	Test
Example2 completed	100056 Testikatu 10056 40420 Jyskä	Read
Example2 not-started	100053 Testikatu 10053 40420 Jyskä	

View Tools

## AIM Dashboard

---

### Superior Tool for Customer Service and Management

- Handy customer service tool for searching, viewing and controlling customer's metering and other information
  - Centralising daily routines of metering point controlling to customer service
- Easy tool for energy company management for an at-a-glance view of product sales summaries in graphical format
  - Refining mass data into clear reports



## Cost effective Communication and Smart Devices

---

### Intelligent communication

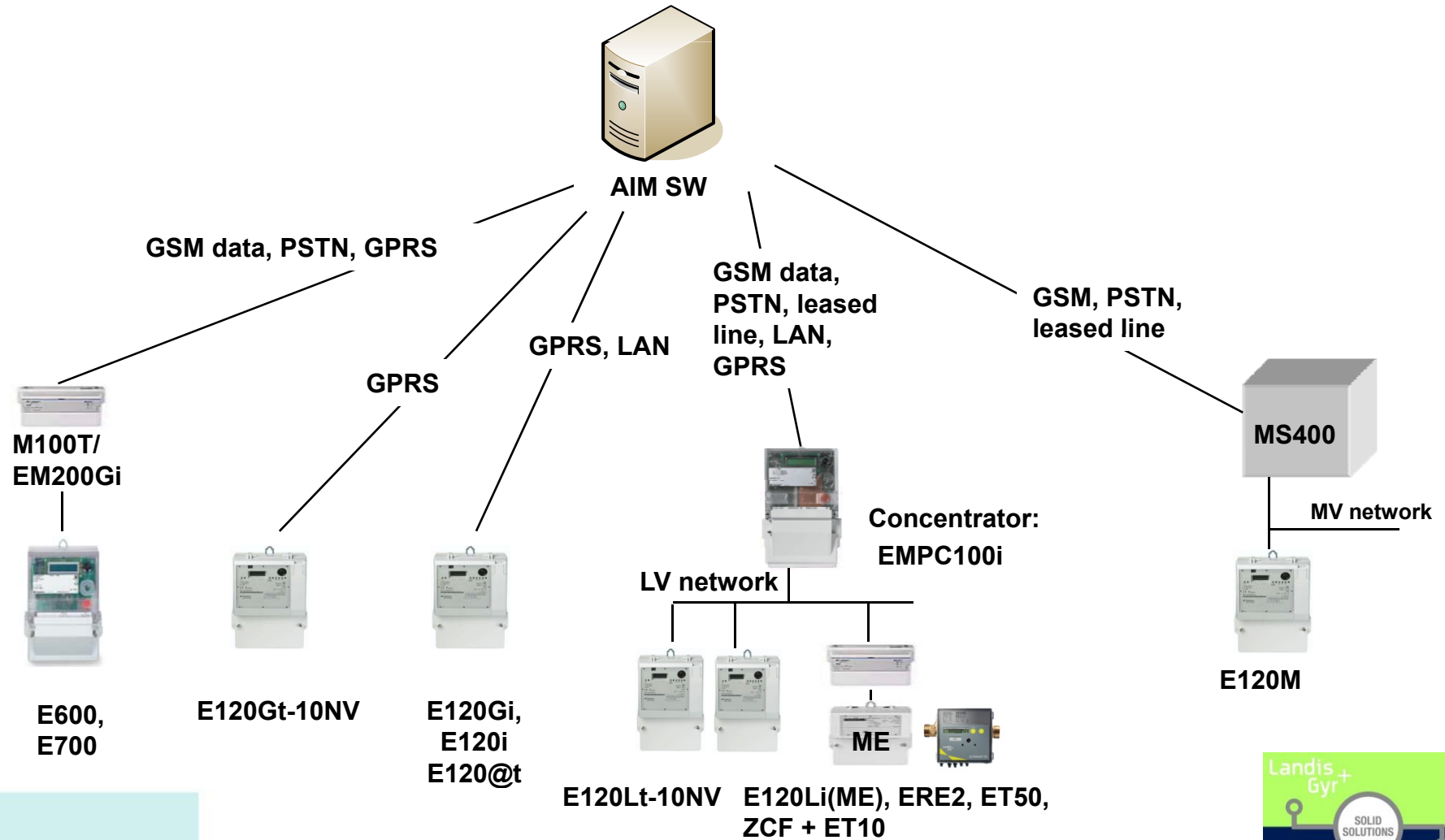
- Wide variety of communication options to ensure 100% coverage and cost effectiveness for every end-user segment.
- Flexible IP based communication for use with GSM, GPRS, LAN, WAN, ...
- Intelligent PLC concentrator for increasing system communication capacity and functionality

### Industry-leading metering devices

- Reliable and cost effective smart E120 family AMR meters and terminals for all purposes.
  - Versatile data: re-configurable tariffs + profiles
  - Versatile controls: disconnect/reconnect, load management
  - Versatile quality data: delivery quality, network monitoring
- Multi Energy solutions (E120LiME and ET50)



# Comprehensive Device And Communication Portfolio



## Extensive Service Offering

### Business Consulting Services

CBA

MVC Analysis

WFA

Information Flow Analysis

Application Service  
Providing (ASP)

### Operating Services

Reading Service  
Providing (FSP)

System  
Operating

Metering and Maintenance  
Service Providing (BSP)

Deployment  
Consultancy and Pilot

### Deployment Services

Deployment Support

Application  
Deployment

Turn Key  
Deployment

### Technical Solutions and Services

SPS

Training

Optimization & Maintenance

System Support

Technology Solution