

EOF 24...72

Induktiver Spannungswandler Inductive Voltage Transformer



- Öl-Papier isolierter, induktiver Spannungswandler
- Metallteile aus korrosionsfestem Aluminium bzw. rostfreiem Stahl
- Explosions-sicheres Gehäuse
- Minimales Ölvolumen
- Ausführung nach internationalen oder länderspezifischen Normen
- Wartungsfrei

- Oil-paper insulated, inductive voltage transformer
- Metal parts made of aluminium resp. stainless steel
- Explosion proof housing
- Minimum oil volume
- Design according to international and national standards
- Maintenance free

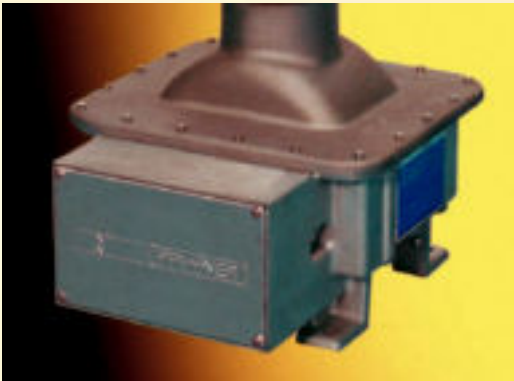


PIFFNER

+ true values



- Hochflexible, temperaturbeständige Membrane aus Fluorelastomer (Viton®)
- Hermetisch verschlossen und daher wartungsfrei
- Highly flexible, temperature resistant membrane made of fluoroelastomer (Viton®)
- Hermetically sealed and therefore maintenance free



- Kessel öffnet bei Überdruck ohne zu zersplittern (geprüft)
- Kessel auf minimales Ölvolmen optimiert
- Base housing breaks in case of overpressure without splintering (tested)
- Base housing optimized for low oil volume



- Platzsparender, horizontal eingebauter Kern
- Niedrige Betriebsinduktion, Materialeigenschaften und optimierter Aufbau des Kerns bewirken besten Schutz gegen Kippschwingungen
- Space-saving core, implemented horizontally
- Low operation induction, material properties and optimized design of the core insure best protection against ferro-resonance



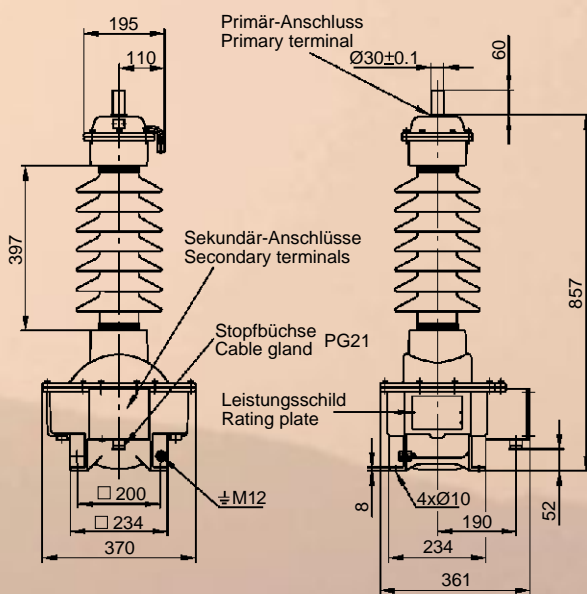
- Grosszügig dimensionierter Klemmenkasten ermöglicht einfaches und sicheres Anschliessen
- Dicht nach IP 54 (geprüft)
- Easy and safe cable connections in a large scaled secondary terminal box
- Tight acc. IP 54 (tested)

Technische Daten nach IEC/Technical data according to IEC

Typ/Type		EOF 24	EOF 36	EOF 52	EOF 72
Höchste Betriebsspannung Highest system voltage	kV	24	36	52	72
Steh-Wechselspannung Power-frequency withstand voltage	kV	50	70	95	140
Blitzstosshaltespannung Lightning impulse withstand voltage	kV	125	170	250	325
Frequenz Frequency	Hz	16.7/50/60			
Max. Nennleistung Klasse 0.2 Max. nominal output class 0.2	VA	200			
Anzahl Sekundärkreise Number of secondary circuits		≤ 4			
Thermische Grenzleistung Thermal limiting output	VA	≤ 1500			
Genauigkeitsklassen Accuracy classes		0.1 – 3; 3P; 6P			

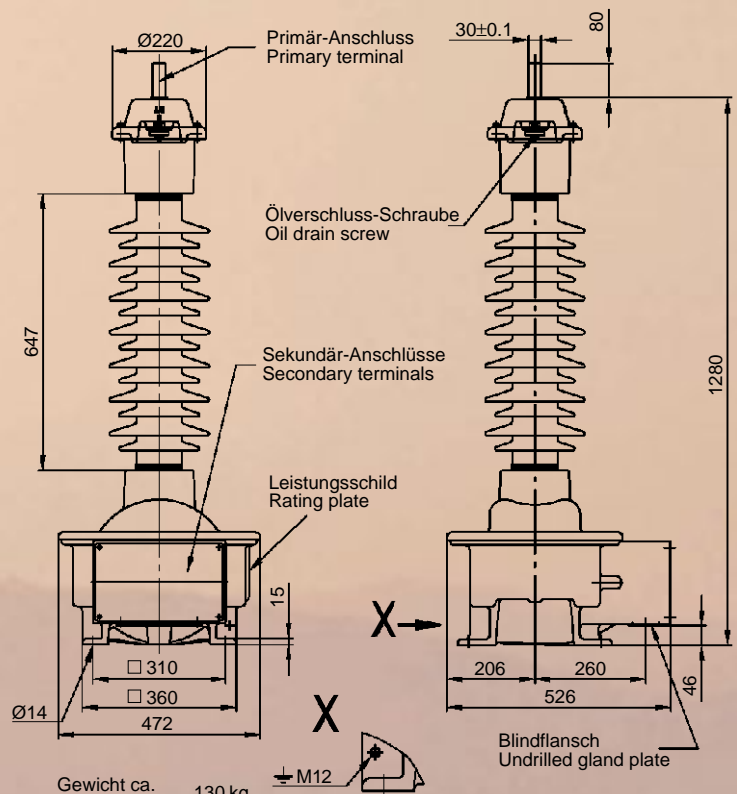
Andere technische Daten auf Anfrage/Other technical data on request

EOF 24/36



Gewicht ca. 70 kg
Weight approx.
Kriechweg: 1030 mm
Creepage distance:

EOF 52/72

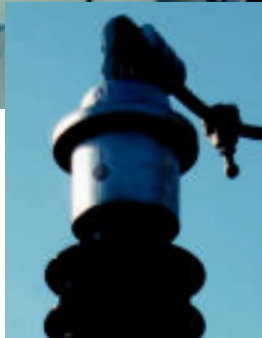


Gewicht ca. 130 kg
Weight approx.
Kriechweg: 1030 mm
Creepage distance:

Änderungen vorbehalten
Modifications reserved

EOF 24...72

Induktiver Spannungswandler Inductive Voltage Transformer



EOF 72 im Einsatz im UW Schiffenen, EEF Schweiz
EOF 72 in operation at the substation Schiffenen, EEF Switzerland

Dimensioniert für den langjährigen Einsatz in Ihrer Anlage
Designed for the long term use in your substation

Bestelldaten

Norm
Spannungsebene
Prüfspannungen
Primär-Nennspannung
Sekundär-Nennspannungen
Anzahl Sekundärwicklungen
Klassen/Bürden
Thermische Grenzleistung
Frequenz

Ordering data

Standard
Rated voltage
Test voltages
Rated primary voltage
Rated secondary voltages
Classes/Burdens
Thermal limiting output
Frequency

PFIFFNER Messwandler AG
PFIFFNER Instrument Transformers Ltd
CH-5042 Hirschtal



Tel. +41 62 739 28 28
Fax +41 62 739 28 10
E-mail sales@pmw.ch

www.pmw.ch