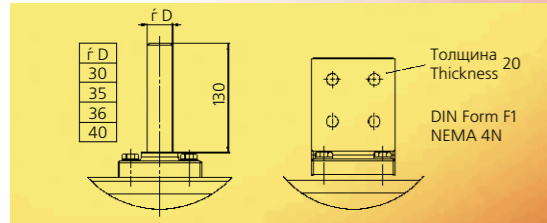


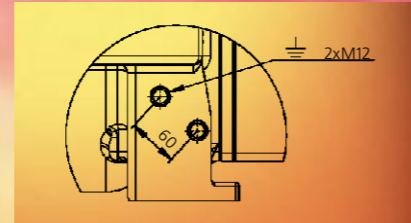
ECF 72...525

# Емкостной измерительный трансформатор напряжения Capacitor Voltage Transformer

Типы зажимов первичной обмотки  
Primary terminal types

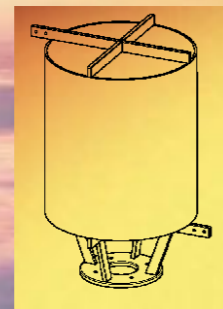


Заземление бака  
Earthing connection on the tank



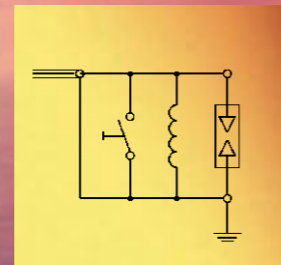
Дополнительные принадлежности  
Optional Accessories

- Сборка высокочастотного заградителя:  
4 монтажных отверстия M12  
в крепежном кольце  
диаметром 127 мм или 254 мм



Assembly of line trap:  
4 mounting holes M12  
on pitch circuit diameter 127 mm or 254 mm

- Принадлежности высокочастотного терминала, состоящие из дренажной катушки, искрового промежутка и заземляющего выключателя во вторичной клеммной коробке



PLC carrier accessories consisting of drain coil, spark gap and earthing switch in secondary terminal box

- Предохранители или миниатюрные выключатели вторичной клеммной коробке

Secondary fuses or miniature circuit breakers in secondary terminal box

Данные для заказа

Стандарт  
Макс. системное напряжение  
Частота  
Испытательные напряжения  
Номинальные первичные/вторичные напряжения  
Вторичная нагрузка/ Классы точности для каждой обмотки  
Номинальная емкость  
Принадлежности, если требуются

Ordering data

Standard  
Max. system voltage  
Rated frequency  
Test voltages  
Rated-primary/secondary voltages  
Burden/accuracy class for each winding  
Rated capacitance  
Accessories if requested

PIFFNER Messwandler AG  
PIFFNER Instrument Transformers Ltd  
CH - 5042 Hirschthal



Тел. +41 62 739 28 28  
Факс +41 62 739 28 10  
E-mail sales@pmw.ch

www.pmw.ch

ECF 72...525

# Емкостной измерительный трансформатор напряжения Capacitor Voltage Transformer

- Контроль напряжения для измерений и релейной защиты
- Конденсатор связи для высокочастотных терминалов

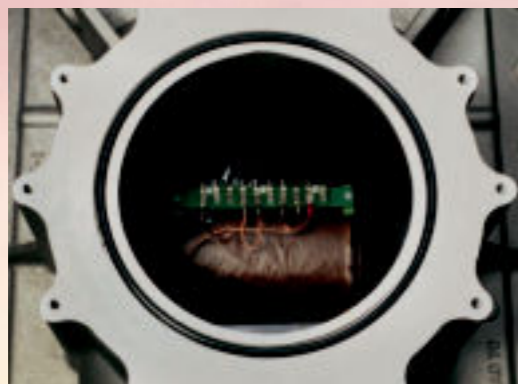
- Measuring of voltage for metering and protection purpose
- Coupling capacitor for Power Line Carrier Transmission (PLC)

- Конденсатор со смешанным диэлектриком, пропитанным синтетической изоляционной жидкостью
- Индуктивное измеряющее устройство с бумажно-масляной изоляцией
- Металлические части изготовлены из алюминия или нержавеющей стали
- Емкостное и индуктивное измеряющие устройства герметизированы
- Соответствует как международным, так и национальным стандартам
- Не требует обслуживания

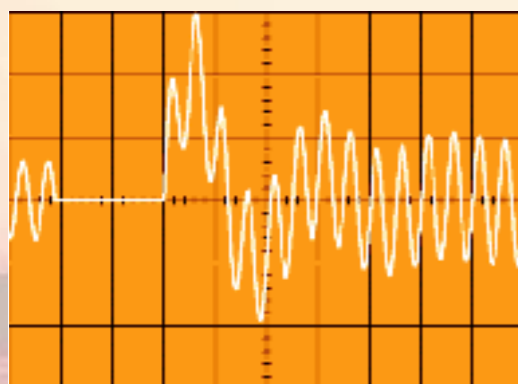
- Capacitor unit with mix-dielectric, impregnated with synthetic insulating liquid
- Inductive metering unit with oil-paper insulation
- Metal parts made of aluminium resp. stainless steel
- Capacitor and inductive metering unit hermetically sealed
- Design according to international or national standards
- Maintenance free







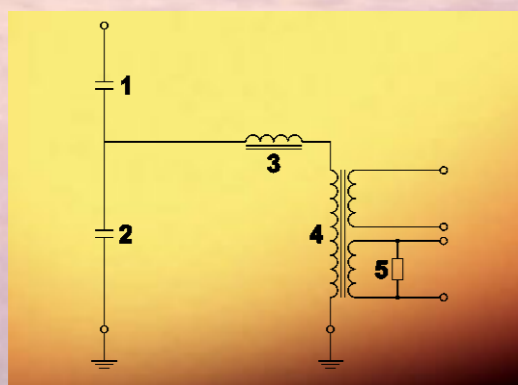
- Трансформаторы поставляются с поверенными на заводе классами точности. Дополнительных регулировок не требуется
- The units will be delivered factory-adjusted in its accuracy class. No further adjustment on site necessary



- Повышенная устойчивость к ферро-резонансу из-за применения новейших демпфирующих элементов
- Increased safety against ferro-resonance by application of latest damping elements



- Простая и безопасная кабельная разводка во вторичной распаячной коробке
- Исполнение IP54 (испытан)
- Неснимаемая крышка открывается в сторону
- Easy and safe cable connections in a large scaled secondary terminal box
- Tight acc. IP 54 (tested)
- Captive cover to be opened sideways



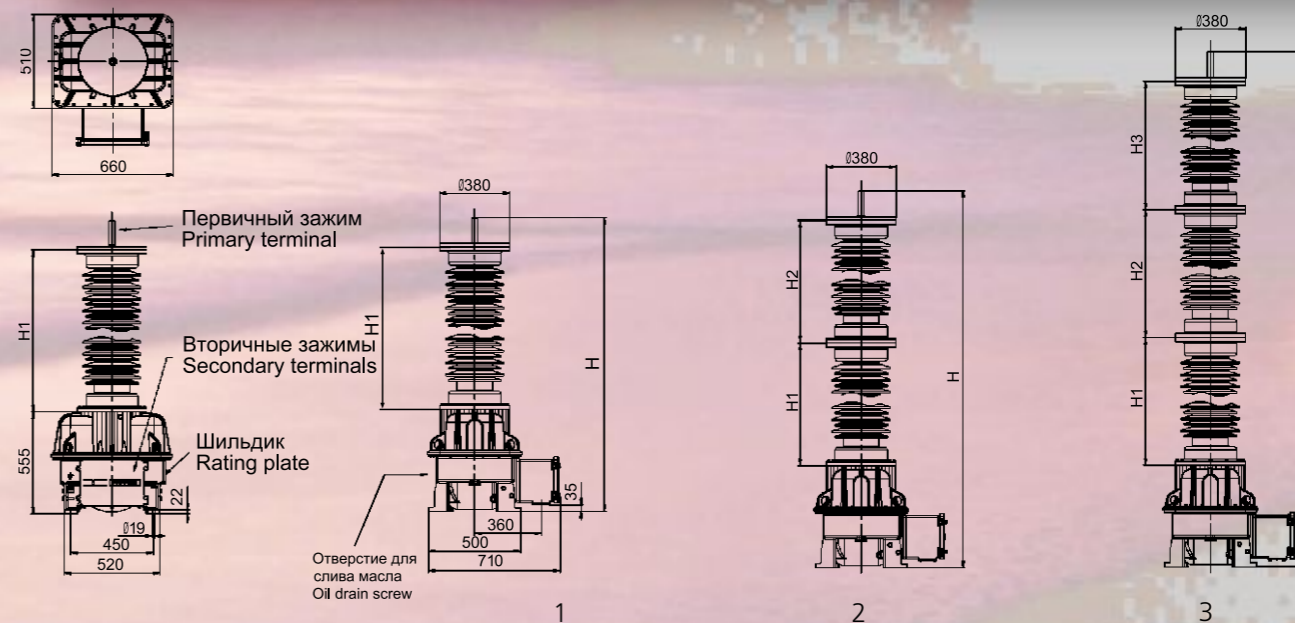
1. Высоковольтный конденсатор  
High voltage capacitor
2. Низковольтный конденсатор  
Intermediate voltage capacitor
3. Компенсационная катушка  
Compensation inductance
4. Изолирующий трансформатор  
Intermediate transformer
5. Демпфирующее устройство  
Damping device



Технические данные по МЭК/Technical data according to IEC

Тип/Type		ECF 72	ECF 123	ECF 145	ECF 170	ECF 245	ECF 362	ECF 420	ECF 525
Макс. системное напряжение Highest system voltage	кВ	72,5	123	145	170	245	362	420	525
Испыт. напряжение пром. частоты Power-frequency withstand voltage	кВ	140	230	275	325	460	510	630	680
Испыт. напряжение гроз. импульса Lightning impulse withstand voltage	кВ	325	550	650	750	1050	1175	1425	1550
Испыт. напряжение комм. импульса Switching impulse withstand voltage	кВ	-	-	-	-	-	-	1050	1175
Номинальная емкость Rated capacitance	рФ	14000	8900	7600	6500	4500	3000	2600	2000
Частота Frequency	Гц	50 или /or 60							
Число вторичных обмоток Number of secondary windings		1...4							
Макс. вторичная нагрузка класс 0.2 Max. rated burden class 0.5 класс 3P	ВА ВА ВА	100 200 400							
Выходная мощность Thermal limiting output	ВА	800							

Дополнительные технические данные по запросу/Other technical data on request



Тип/Type		ECF 72	ECF 123	ECF 145	ECF 170	ECF 245	ECF 362	ECF 420	ECF 525
Чертеж	мм	1	1	1	1	1	2	2	3
H1	мм	940	1300	1400	1800	2440	1650	1950	1650
H2	мм	-	-	-	-	-	1650	1950	1650
H3	мм	-	-	-	-	-	-	-	1650
H	мм	1650	2000	2100	2500	3050	4000	4800	5700
Длина пути тока утечки	мм	1800	3075	3625	4250	6125	9050	10500	13125
Мин. искровой промежуток Min. sparking distance	мм	710	1100	1200	1450	2000	2800	3200	3500
Вес, пригл./Weight approx.	кг	350	400	420	450	550	800	900	1000

Возможны изменения  
Modifications reserved

