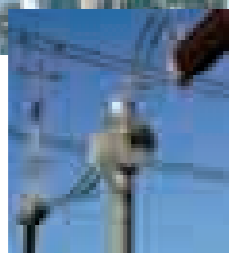


JOF 300...525 G

# Измерительный трансформатор тока Current Transformer



JOF 300 G на подстанции Шамосо, Лозанна (Швейцария)  
JOF 300 G in operation at the substation Chamoston, EOS Lausanne (Switzerland)

Разработан для долгой работы на вашей подстанции  
Designed for the long term use in your substation

### Данные для заказа

Стандарт  
Номинальное напряжение  
Испытательное напряжение  
Номинальный ток первичной обмотки  
Номинальный ток вторичной обмотки  
Класс точности/ Вторичная нагрузка  
Ток термической устойчивости длит.  
Ток термической устойчивости кратк.  
Частота

### Ordering data

Standard  
Rated voltage  
Test voltages  
Rated primary current  
Rated secondary current  
Classes / Burdens  
Rated continuous thermal current  
Rated short-time thermal current  
Frequency

PIFFNER Messwandler AG  
PIFFNER Instrument transformers Ltd  
CH - 5042 Hirschthal



Тел. +41 62 739 28 28  
Факс +41 62 739 28 10  
E-mail sales@pmw.ch

www.pmw.ch

JOF 300...525 G

# Измерительный трансформатор тока Current Transformer



- Измерительный трансформатор тока с бумажно-масляной изоляцией и верхним расположением сердечника
- Металлические части изготовлены из алюминия или нержавеющей стали
- Взрывозащищенное покрытие с силиконовым изолятором
- Герметизирован расширительной мембраной из нержавеющей стали
- Соответствует как международным, так и национальным стандартам
- Не требует обслуживания

- Oil - paper insulated current transformer in top-core design
- Metal parts made of aluminium resp. stainless steel
- Explosion proof housing with composite insulator
- Hermetically sealed by expansion membrane of stainless steel
- Design according to international and national standards
- Maintenance free





- Система индикации уровня масла легка для чтения и понимания
- Простая и надежная система индикации
- Oil expansion indication easy to read and to understand
- Simple and durable indication system



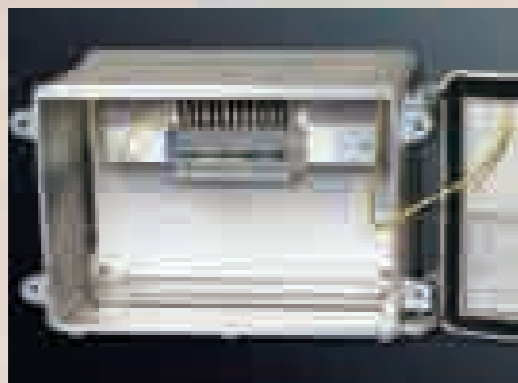
- Головная часть прорывается при повышенном давлении без разлетающихся частей (испытан)
- Top housing breaks in case of overpressure without ejecting parts (tested)



- Композитный изолятор обеспечивает:
  - Наивысшую защищенность от разрыва
  - Повышенную прочность при землетрясениях
  - Гидрофобность силикона повышает сопротивление токам утечки
- Use of composite insulator:
  - Highest safety against explosion
  - Increased strength in case of earthquake
  - Increased creeping current strength by hydrophobia



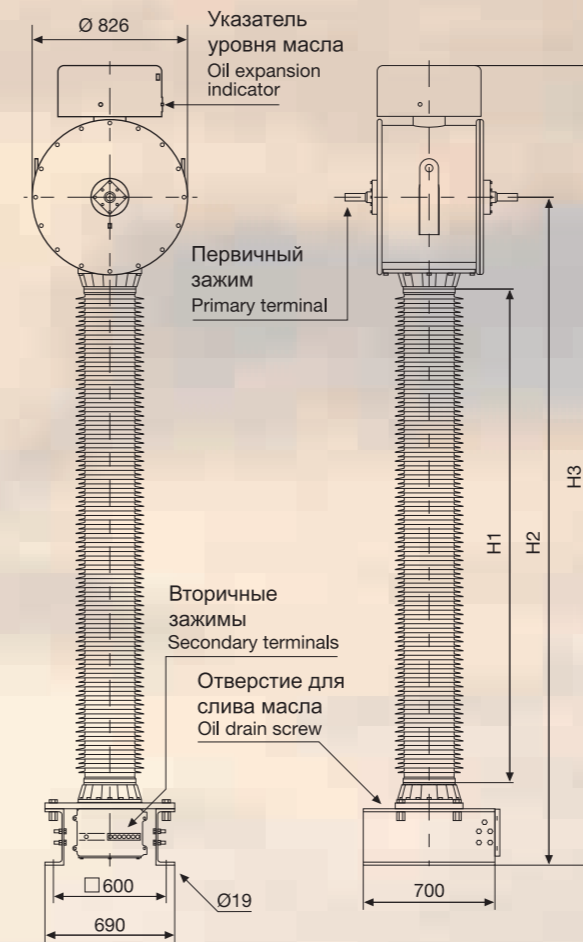
- Ввод с градированной изоляцией для равномерного распределения напряжения и уменьшения частичных разрядов
- Соединения защищены от коротких замыканий для предотвращения последующего дугообразования (испытан)
- Fine graded bushing for accurate voltage control and suppressing of partial discharges
- Short circuit proofed connection to prevent subsequent arc (tested)



- Простая и безопасная кабельная разводка во вторичной распаячной коробке
- Исполнение IP54 (испытан)
- Неснимаемая крышка открывается в сторону
- Easy and safe cable connection in a large scaled secondary terminal box
- Tight acc. IP54 (tested)
- Captive cover to be opened sideways

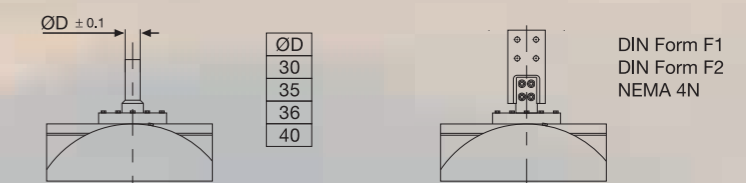
Технические данные по МЭК  
Technical data acc. IEC

Тип/Type		JOF300 G	JOF362 G	JOF420 G	JOF525 G
Максимальное системное напряжение Highest system voltage	кВ	300	362	420	525
Испытательное напряжение пром. частоты Power-frequency withstand voltage	кВ	460	510	630	680
Испытательное напряжение гроз. импульса Lightning impulse withstand voltage	кВ	1050	1175	1425	1550
Испытательное напряжение комм. импульс. Switching impulse withstand voltage	кВ	850	950	1050	1175
Частота Frequency	Гц	50 / 60			
Номинальный ток первичной обмотки Rated primary current	А	100 - 4000			
Номинальный ток вторичной обмотки Rated secondary current	А	1/5			
Ном. ток термической устойчивости, 1 с. Rated short-time thermal current, 1 s.	кА	≤ 80			
Ном. ток динамической устойчивости Rated dynamic current	кА	≤ 200			
Классы точности Accuracy classes		0.1 - 3; P; PR; PX; TPS; TPX; TPY; TPZ			
Первичное пересоединение по запросу Primary reconnection on request		1:2 / 1:2:4			
Дополнительные технические данные по запросу Other technical data on request					



Возможны изменения  
Modifications reserved

Типы зажимов первичной обмотки



Тип Type		JOF300 G	JOF362 G	JOF420 G	JOF525 G
H1	мм	2194	2626	3202	3826
H2	мм	3121	3553	4129	4753
H3	мм	3822	4254	4830	5454
Длина пути тока утечки Weight approx.	мм	7870	9463	11587	13888
Вес, пригл. Weight approx.	кг	750	800	1100	1300

