



Система шинпроводов Tiresca®

частично изолированная для внутренней и наружной установки

Type TE / Um=12 - 72,5 кВ



Применение

Частично изолированная система шин TIRESCA® типа TE разработана для внутренней и наружной установки шинопроводов. Основная идея в разработке шин TIRESCA® TE состоит в необходимости предотвращения коротких замыканий фаза-фаза или фаза-земля, вызываемых мелкими животными, падающими ветками и другими объектами.

Дополнительное преимущество состоит в существенном сокращении расстояния между фазами, что позволяет уменьшить общий объем пространства, занимаемый шинопроводами.

Конструкция

Круглый проводник выполнен из алюминиевого сплава AC041 сплошной или полый конструкции. Основная изоляция Tiresca® представляет собой герметичное покрытие из литой эпоксидной смолы. Поверхность изоляции покрыта гофрированной пластиковой защитной трубой. Эта защитная труба выступает барьером против влажности и воздействия ультрафиолетового облучения. Для некоторых производителей оборудования производятся шинопроводы длиной до 10 м.

Присоединения к трансформаторам и кабелям герметизированы защитными крышками, состоящими из двух частей.

В дополнение крышки обеспечивают невозможность доступа маленьких животных к токоведущим частям.

Испытания и гарантия качества

Каждый произведенный шинопровод проходит приемо-сдаточные испытания на заводе.

MGC Technology Ltd. сертифицирована в соответствии с SN EN ISO 9001:2000.

Постоянно совершенствующаяся система управления качеством обеспечивает последовательное выполнение и отслеживание всех бизнес процессов и процедур.

Монтаж

Устанавливать шинопроводы TIRESCA® быстро и легко. Работы ограничиваются монтажом резьбовых соединений на трансформаторе, кабеле и т.д., а также установкой крепежных изделий, подготовленных на заводе, на опорные изоляторы. Не требуется дополнительных работ по изоляции. В некоторых случаях по требованию возможны ответственные присоединения после установки. Инструкции по сборке включены в руководство по эксплуатации, которое прилагается к поставке.



Шинопроводы

**Класс защиты**

Шинопроводы: IP 65

Защитные крышки: IP 43

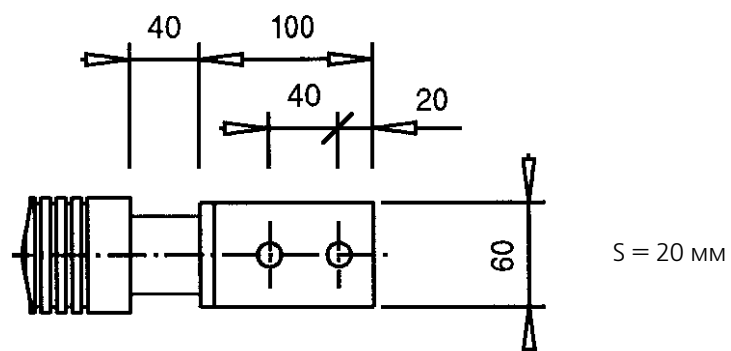
Диапазон рабочих температур

от -45°C до + 50°C

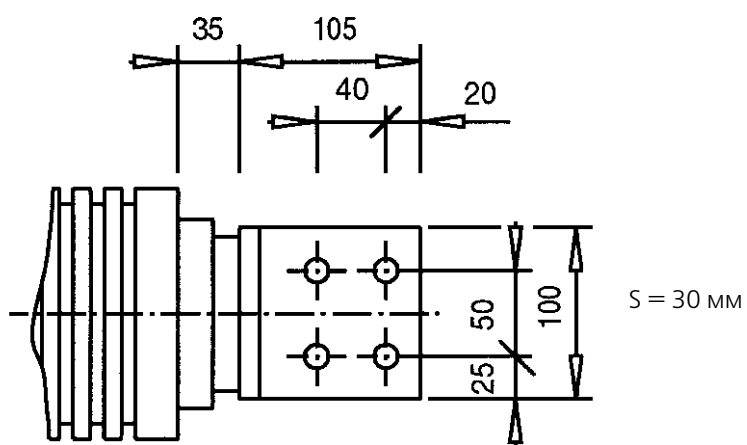
Особенности и преимущества

- Абсолютная защищенность от коротких замыканий, вызываемых животными, ветками деревьев или набросами металлических изделий,
- Минимальные расстояния между фазами и землей
- Адаптивная система ко всем новым и существующим энергоустановкам
- Все шинопроводы испытаны предварительно в заводских условиях
- Шинопроводы устойчивы к ультрафиолетовому воздействию и обеспечивают стабильную защиту при экстремальных погодных условиях (ураганы, штормы)
- Разъемные защитные крышки позволяют проверить все электрические соединения
- Защищенность от токов утечки и старения с использованием гофрированной защитной пластиковой трубы
- Срок службы - более 30 лет

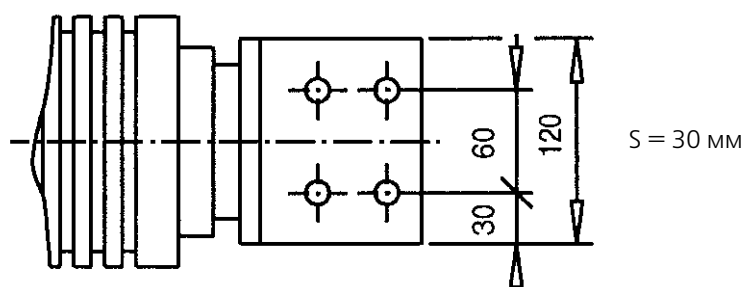
Стандартные плоские зажимы



до / up to 1600A



до / up to 3150A



до / up to 3800A